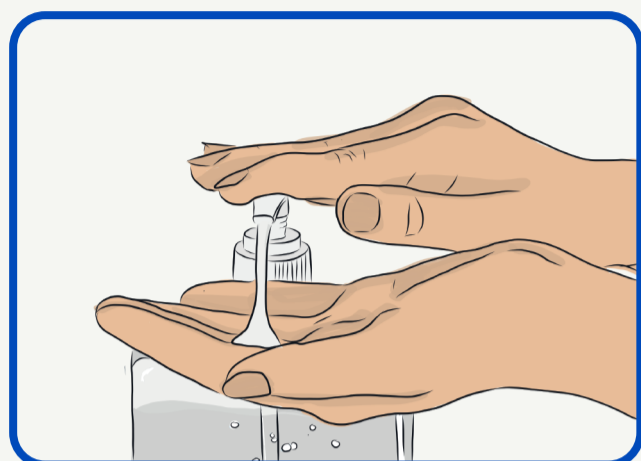


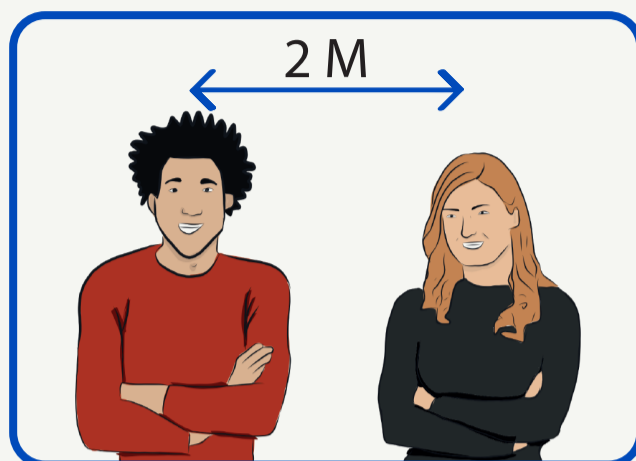
# AVISO COVID-19

# ARCHIVO GENERAL

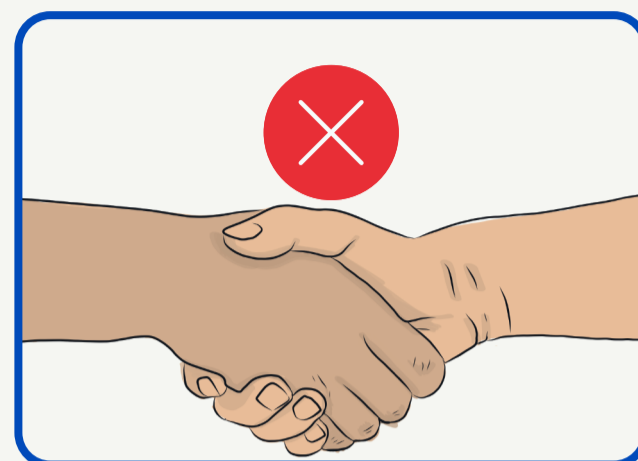
Diputación de Almería



Lavarse las manos con el gel



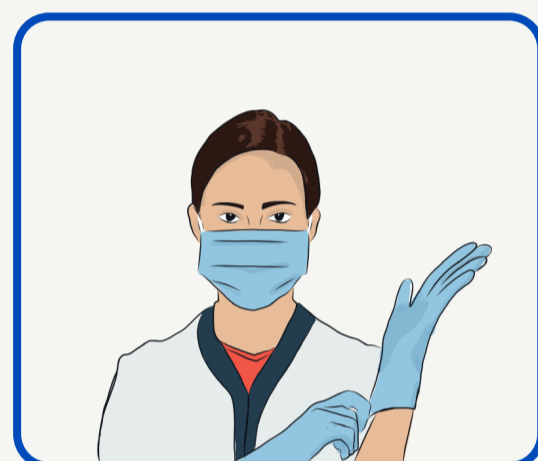
Mantener la distancia social



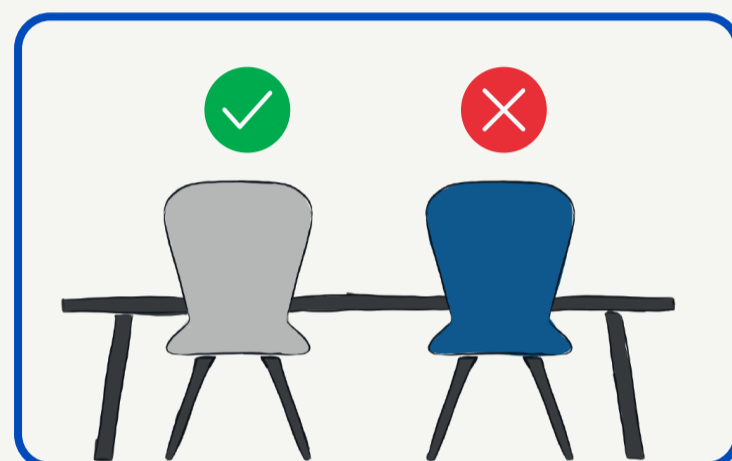
Evitar el contacto físico



Seguir los circuitos de circulación establecidos



Acceder con guantes y mascarillas



Utilizar exclusivamente los puestos habilitados

## SERVICIOS DISPONIBLES :

- Consulta en sala
- Información y Asesoramiento

## FORMA DE PROCEDER:

- Los ciudadanos e investigadores deben solicitar por teléfono, y/o correo-e cita previa y, si es posible, la documentación que van a consultar teniendo en cuenta que como máximo se les van a servir 10 cajas. Finalizada la consulta, la documentación será apartada durante 14 días antes de reingresarla a su respectiva caja.

**La documentación consultada pasará una cuarentena de al menos 14 días**



DIPUTACIÓN DE ALMERÍA